

Lettre mensuelle de conjoncture N° 252

Juin 2021

Evolution Avril 2021 / Avril 2020

Total Aliments	Bovins	Porcs	Volailles
↑ +0,4%	↑ +11,8%	↓ -3,6%	↓ -4,7%

Evolution Juil. 20 - Avril 21 / Juil. 19 - Avril 20

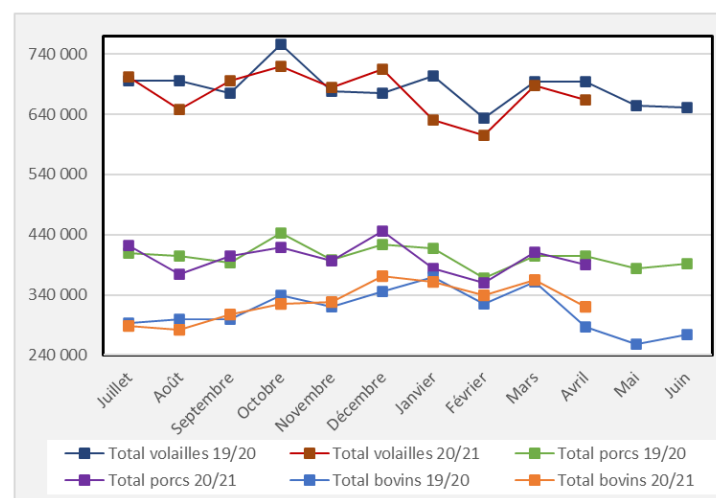
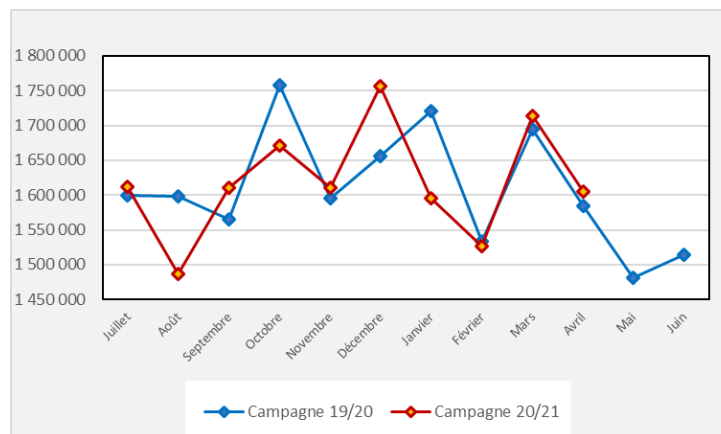
Total Aliments	Bovins	Porcs	Volailles
↓ -0,9%	↑ +1,4%	↓ -2%	↓ -2,3%

Analyse économique de la conjoncture

En avril 2021*, avec un nombre de jours ouvrés identique à avril 2020, la production nationale d'aliments composés est en légère hausse de 0,4% par rapport à l'année dernière. Concernant les aliments volailles (-4,7%), seul les aliments poudeuses sont à la hausse (+5,9%). Les autres sont en baisse, plus ou moins marquée selon les espèces : -3% en poulets, -11,9% en dindes, -11,1% en pintades, -24,9% en palmipèdes et -8,5% en cailles. En porcs (-3,6%), la baisse est généralisée avec une diminution en aliment engraissement (-1,1%) ainsi qu'en aliments pour truies (-7,7%) et porcelets (-10,4%). A l'inverse, les aliments bovins présentent une forte hausse (+11,8%) ce mois-ci comparativement au même mois de l'année dernière. A noter que dans le cadre du premier confinement une baisse (-5%) avait été observée en avril 2020, expliquée par des achats de précaution en mars 2020, ce qui pourrait expliquer une partie de la hausse. Cependant tous les moteurs de la hausse resteraient à préciser. Elle concerne aussi bien les vaches laitières (+14,8%) que les autres bovins (+5,1%). Concernant les autres ruminants, on observe une hausse de 10,1% en aliments ovins/caprins. Enfin, la production d'aliments lapins (-2,5%) est en baisse tout comme celle des aliments d'allaitement (+9,6%).

Pour les 10 premiers mois de la campagne 2020-2021*, la production globale d'aliments est en baisse de 0,9%. Globalement, les aliments pour ruminants sont en hausse sauf en autres bovins (-1,4%) : +7,9% en ovins/caprins, +2,2% pour le mash, et 2,5% en vaches laitières. A l'inverse, les aliments pour monogastriques sont majoritairement en recul sauf en poudeuses (+3,9%). On observe notamment une baisse de production d'aliments en palmipèdes (-17%), en pintades (-12,6%), en truies (-4,5%) ou encore en lapins (-3,9%).

Au **niveau des régions** la hausse d'aliments poudeuses se retrouve essentiellement dans le Centre Ouest avec +19,3% tandis que la Bretagne concentre la hausse en aliment bovins hors mash (+19,3%). Les aliments ovins caprins progressent dans le sud ouest (+13,6%). L'aliment lapins observe une baisse générale sauf dans le Nord où il progresse de 7%.





LA COOPÉRATION AGRICOLE
NUTRITION ANIMALE



snia
Bien nourrir les animaux
C'est mieux nourrir les Hommes

Production nationale prévisionnelle d'aliments composés

(Panel mensuel—Représentant environ 95% de la production nationale)

ALIMENTS	AVRIL 2021		JAN. 21 - AVRIL 21		MAI 20 - AVRIL 21		JUIL. 20 - AVRIL 21	
	%	Tonnes	%	Tonnes	%	Tonnes	%	Tonnes
Mash	7,4%	76 100	0,2%	326 600	1,5%	956 800	2,2%	820 100
Vaches laitières	14,8%	228 400	4,9%	987 500	2,0%	2 683 800	2,5%	2 313 800
Autres bovins	5,1%	92 400	-1,0%	397 200	-1,7%	1 132 800	-1,4%	971 100
Total Bovins	11,8%	320 800	3,1%	1 384 700	0,9%	3 818 500	1,4%	3 286 700
Ovins/Caprins	10,1%	68 400	8,5%	287 100	5,9%	690 100	7,9%	587 800
Porcelets	-10,4%	54 800	-10,0%	214 400	-7,4%	659 500	-8,1%	547 900
Truies	-7,7%	63 600	-7,4%	247 800	-4,1%	759 500	-4,5%	632 500
Porcs engrais	-1,1%	272 100	-0,6%	1 083 900	-0,1%	3 341 400	-0,2%	2 804 200
Total Porcs	-3,6%	390 500	-3,2%	1 546 000	-1,8%	4 761 700	-2,0%	3 985 900
Poulets	-3,0%	282 700	-2,3%	1 090 500	-0,6%	3 366 000	-0,1%	2 809 100
Pondeuses	5,9%	212 300	2,9%	820 900	3,3%	2 417 600	3,9%	2 034 100
Dindes	-11,9%	89 900	-10,5%	359 800	-4,1%	1 152 400	-4,9%	959 600
Pintades	-11,1%	9 500	-15,8%	39 000	-13,4%	136 800	-12,6%	118 900
Palmipèdes	-24,9%	68 400	-25,5%	272 100	-17,7%	979 300	-17,0%	822 900
Cailles	-8,5%	1 700	-19,7%	7 100	-10,1%	25 800	-7,9%	22 800
Total Volailles	-4,7%	664 500	-5,4%	2 589 400	-2,7%	8 081 500	-2,3%	6 771 100
Lapins	-2,5%	21 200	-4,6%	84 700	-4,9%	245 500	-3,9%	206 500
Divers	19,7%	38 100	3,3%	136 900	-1,5%	435 300	-0,3%	361 400
Total	0,2%	1 579 700	-2,0%	6 355 500	-1,3%	18 989 400	-0,9%	16 019 500
Allaitement	9,6%	24 400	7,0%	107 700	-0,4%	308 200	-0,4%	256 600
Total France	0,4%	1 604 100	-1,9%	6 463 200	-1,3%	19 297 700	-0,9%	16 276 000

Source : Agreste - Enquête mensuelle Aliments composés pour animaux de ferme SSP/LCA NA/SNIA

Flash du mois

EVENEMENT

Les rencontres de la nutrition se dérouleront le
14 octobre 2021 à Paris



En 2021 et pour la première fois de leur histoire, le SNIA et la Branche Nutrition Animale de La Coopération Agricole organisent en commun « Les rencontres de la nutrition animale ». Cet événement se déroulera le jeudi 14 octobre 2021 matin à Paris.

« **Feeding Farm to Fork** » (La nutrition animale : des solutions aux enjeux du Pacte vert européen), tel sera le thème central de cet événement organisé autour de trois temps auxquels plusieurs personnalités ont accepté de contribuer :

- ◆ **Sécurité sanitaire**, Une garantie acquise ? Enjeu d'hier ou de demain ?
- ◆ **Sécurité alimentaire** : Un enjeu de souveraineté ? Un enjeu d'autonomie ?
- ◆ **Enjeux du climat** : Quelles solutions ?

Julien Denormandie, Ministre de l'agriculture est invité à conclure les Rencontres. Programme et inscriptions seront diffusés début septembre. Renseignements disponibles auprès des deux organisateurs.

Evolution prévisionnelle de la production par zones géographiques : AVRIL 2021

GRANDES REGIONS	Mash	Bovins	Ovins Caprins	Porcs	Poulets	Pondeuses	Dindes	Lapins	Tous Aliments
Bretagne	-1,4%	19,3%	14,8%	-4,2%	5,4%	0,6%	-23,9%	-28,9%	-0,3%
Centre Ouest ⁽¹⁾	7,8%	4,9%	4,2%	-7,4%	-2,0%	19,3%	-2,2%	-5,2%	3,0%
Grand Est ⁽²⁾	7,9%	10,4%	10,0%	-1,0%	-1,7%	-0,9%	4,3%	-4,0%	4,8%
Grand Nord ⁽³⁾	11,1%	9,6%	-5,5%	2,9%	-5,9%	4,0%	11,4%	7,0%	7,1%
Sud Est ⁽⁴⁾	7,2%	14,2%	12,0%	-2,2%	3,6%	2,9%	-4,1%	-8,2%	6,6%
Sud Ouest ⁽⁵⁾	1,5%	11,6%	13,6%	12,7%	-34,1%	8,7%	-42,5%	0,7%	-15,3%
Total	7,4%	11,8%	10,1%	-3,6%	-3,0%	5,9%	-11,9%	-2,5%	0,4%

(1) Centre, Pays-de-Loire, Poitou-Charentes (2) Ile-de-France, Champagne-Ardenne, Alsace, Lorraine, Franche - Comté (3) Nord - Pas-de-Calais, Picardie, Haute et Basse-Normandie (4) Bourgogne, Rhône-Alpes, Auvergne, Limousin, Provence-Alpes-Côte d'Azur (5) Aquitaine, Languedoc-Roussillon, Midi-Pyrénées.

Site internet LCA NA : www.lacooperationagricole.coop Site internet SNIA : www.nutritionanimale.org