

10 octobre 2019 – n°420

France : récoltes de pois et féveroles

Les récoltes de pois ont débuté entre mi-juin et fin juin et se sont prolongées jusqu'à mi-juillet pour les variétés de printemps. Les bonnes conditions climatiques lors de la floraison des pois ont favorisé le nombre de gousses et le nombre de graines par gousse. Ainsi, les rendements sont en progression, entre 45 et 60 q/ha pour les pois d'hiver et de 30 à 60 q/ha pour les pois de printemps. Des pointes de 70 q/ha ont été atteintes par les variétés d'hiver cultivées dans des sols profonds de l'Ouest et du Nord-Est.

Les récoltes de féveroles se sont étalées entre début juillet et début août pour les féveroles de printemps qui ont été impactées par la phase de canicule en fin de cycle.

Le développement de maladies et l'activité des ravageurs ont été freinés par les conditions météo. Quelques foyers de botrytis ont toutefois touché les féveroles d'hiver dans le Sud-Ouest.

D'après le SSP (Service de la Statistique et de la Prospective du Ministère), le rendement national 2019 est estimé début octobre à 40,1 q/ha en pois et à 27,7 q/ha en féverole. Des moyennes qui nous semblent faibles, plutôt proches de 45 q/ha en pois et de 30 q/ha en féverole. Sources : Terres Inovia et Terres Univia.

Surfaces de protéagineux 2019 : en hausse

Surfaces FRANCE (ha)	2017	2018	2019
pois.....	198 400	148 700	179 300
féverole.....	82 200	60 700	63 900
lupin doux.....	6 300	3 700	3 000
total	286 900	213 100	246 200

Sources : Terres Univia d'après FranceAgriMer (données PAC 2017 et 2018, hors mélanges pois-céréales) et SSP (estimation 2019 du 09/10)

Les surfaces de protéagineux en France ont amorcé une reprise en 2019, à 246 200 ha selon le SSP (en attendant les données PAC), avec une hausse de 21 % en pois (à 179 300 ha) et de 5 % en féverole (à 63 900 ha). A confirmer.

Exportations de pois : 216 945 t en 2018/19

Exports POIS * (tonnes)	campagne 2018/19	rappel 2017/18
UE.....	201 560	166 460
dont Belgique.....	126 215	99 405
dont Royaume-Uni.....	27 645	880
dont Pays-Bas.....	24 075	26 760
dont Espagne.....	9 775	10 690
dont Italie.....	7 875	20 240
Pays-tiers.....	15 385	119 085
dont Inde.....	0	78 900
dont Chine.....	2 590	30 000
dont Suisse.....	5 800	7 565
dont Norvège.....	6 195	2 160
Total	216 945	285 545

* juillet à juin Source : Douanes (pois hors semences)

Les exportations françaises de pois (hors semences) se sont finalement chiffrées à 216 945 t en 2018/19, en forte diminution par rapport à 2017/18 (285 545 t) en l'absence d'expéditions de pois jaunes vers l'Inde. Par contre, les exportations intra-UE ont nettement augmenté, à destination de la Belgique (pour l'alimentation animale et surtout pour la fabrication d'ingrédients alimentaires et non-alimentaires à base de pois) et du Royaume-Uni.

Exportations de féverole : 63 205 t en 2018/19

Les exportations françaises de féverole en 2018/19 ont porté sur 63 205 t, soit le plus bas niveau depuis 2000/01, en raison d'un recul vers l'UE comme vers les pays-tiers. Les expéditions vers la Norvège (sous forme de graines décortiquées pour la pisciculture) ont diminué à 41 055 t par manque de disponibilités, alors que les livraisons à l'Egypte sont restées anecdotiques (6 190 t) faute d'une bonne qualité visuelle (taux trop élevé de grains bruchés).

Exports FEVEROLE * (tonnes)	campagne 2018/19	rappel 2017/18
UE.....	13 280	24 185
dont Italie.....	4 670	7 835
dont Pays-Bas.....	3 680	6 895
dont Belgique.....	2 830	5 230
dont Espagne.....	2 055	3 585
Pays-tiers.....	49 925	58 125
dont Norvège.....	41 055	47 570
dont Egypte.....	6 190	8 215
Total	63 205	82 310

* juillet à juin

Source : Douanes

Rendez-vous

• « Carrefour Pois et Féverole » du 19/11/19 : une Journée Technique sur les Protéagineux est organisée par Terres Inovia le 19/11/19 à Paris. L'idée est de redynamiser les cultures de pois et de féverole. L'objectif est donc de faire un état des lieux des marchés et surtout de faire un point sur les avancées de la recherche et sur les leviers techniques (génétique, agronomie) disponibles pour améliorer les rendements. Elle s'adressera aux chercheurs, sélectionneurs, organismes de développement (organismes collecteurs, Chambres d'Agriculture), utilisateurs (fabricants, industriels). Programme et inscription à l'adresse suivante : <https://www.weezevent.com/carrefour-pois-et-feverole>

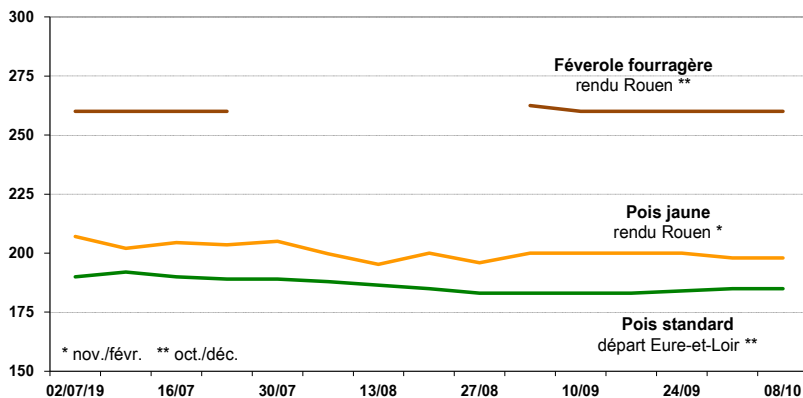
• Coordonné par Terres Inovia, le projet européen H2020 LegValue (2017-2021) ambitionne de contribuer au développement de la production et des échanges de légumineuses en Europe. Membre du consortium du projet, Terres Univia organise un séminaire européen sur les dimensions prix et qualité des légumineuses les 03/12 et 04/12/19 à Paris. L'objectif du séminaire est d'échanger autour de ces questions de prix et de qualité à partir de travaux menés au sein du projet. Le séminaire est ouvert aux collecteurs, traders, transformateurs français et européens. Contact : t.smadja@terresunivia.fr

• « Les Rencontres Oléopro, Accélérateurs de solutions – Protéines : cultivons une ambition » du 05/12/19 à Paris. Le sujet des protéines végétales est au cœur des préoccupations politiques, économiques, environnementales et sociétales de notre pays. La 2^{ème} édition des Rencontres Oléopro apportera un éclairage sur l'enjeu que représentent les protéines végétales, qu'il s'agisse de dynamiser et développer nos territoires ou de répondre aux choix sociétaux et aux attentes alimentaires d'aujourd'hui. Programme et inscription à florence.rolland@terresoleopro.com

• Demi-journée sur le pois chiche à Avignon le 06/12/19. Cette réunion, organisée par Terres Inovia, est destinée aux acteurs du développement agricole (conseillers, responsables techniques, etc). Les thèmes abordés seront d'ordre technique ou de filière afin de promouvoir cette culture de façon durable sur le territoire. Contact : e.broquet@terresinovia.fr

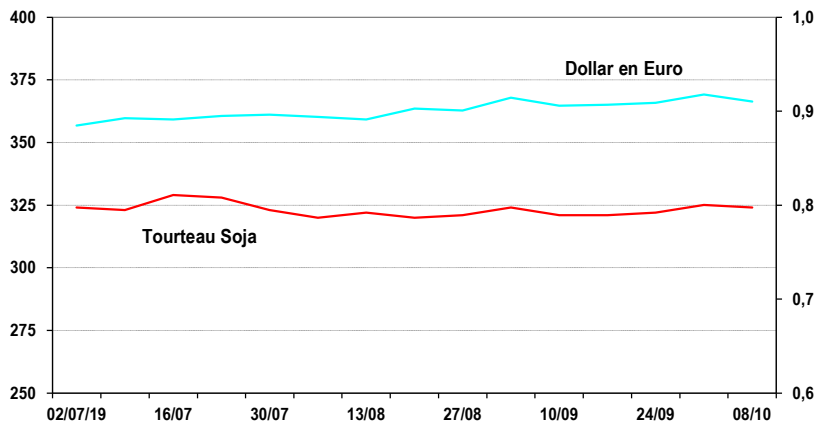
MARCHÉ des POIS et FEVEROLES RÉCOLTE 2019**Prix pois et féverole récolte 2019 (€/t)**

(hors majorations mensuelles)

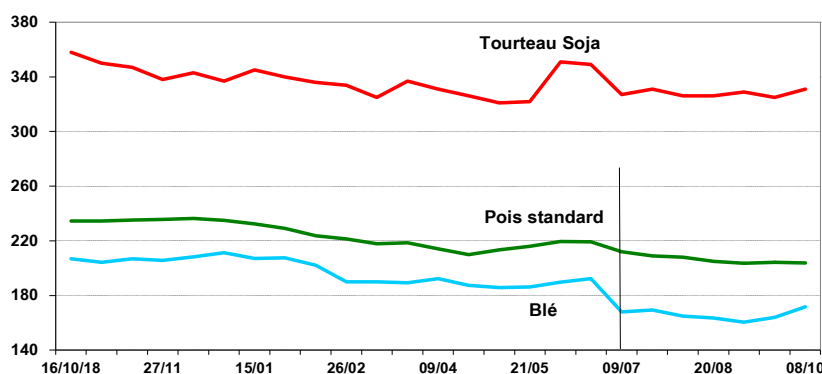
**Prix tourteau de soja (€/t)**

délivré Ports de l'Ouest

(3 de novembre depuis le 03/09, sept./oct. auparavant)

Parité \$/€**Prix rendu centre Bretagne 2018/19 et 2019/20 (€/t)**

(en disponible, majorations mensuelles incluses pour pois et blé)

**Prix au 8 octobre 2019 : rendu centre Bretagne**

(€/t, en disponible)	pois	blé fourrager	maïs	orge	tourteau de soja
Hors majoration	202	169,5	185	159,5	octobre Lorient + frais d'approche
Majo. incluses	203,8	171,8	187,3	161,8	331

Marché calme, en pois comme en féverole.

• En pois standard, l'activité sur le marché intérieur est très limitée depuis le début de cette campagne, faute de demande. En outre, les offres sont loin d'être abondantes avec des O.S. peu pressés de vendre. Le pois est délaissé par les fabricants d'aliments jugeant son prix peu attractif. L'écart entre pois standard et blé fourrager s'est toutefois récemment réduit d'une dizaine d'euros en raison de la hausse des cours du blé en septembre, pour se situer actuellement un peu au-dessus de + 30 €/t en rendu centre Bretagne.

Le 08/10, le pois standard vaut 185 V €/t en départ Eure-et-Loir et 182 V €/t en départ Indre / Vienne, pour de l'oct./déc.

• Sur le marché du pois jaune pour l'export en alimentation humaine, la demande est timidement présente, en l'absence de débouché sur l'Inde, avec de rares transactions à un prix rendu Rouen actuellement égal à 198 A €/t pour du nov./févr. En effet, la taxe indienne de 50 % sur les pois jaunes et verts importés de toutes origines, mise en place le 09/11/17, est toujours d'actualité.

Par ailleurs, rappelons que le débouché pois jaune pour la fabrication d'ingrédients alimentaires et non alimentaires reste solidement présent, sur le marché intérieur comme à l'export vers la Belgique, et que les industriels concernés ont largement couvert leurs besoins, plusieurs mois avant le début de la campagne, afin d'assurer l'approvisionnement de leurs usines.

• En féverole fourragère pour l'export vers la Norvège, affaires épisodiques en graines françaises (le prix rendu Rouen se situe aujourd'hui à 260 V €/t pour de l'oct./déc.) en raison d'une forte concurrence de certaines origines européennes plus compétitives, notamment anglaise.

En effet, les anglais sont très vendeurs depuis le début de la campagne, en féverole comme en céréales, par crainte que les livraisons sur le continent européen deviennent plus difficiles à exécuter après le 31/10/19, possible date de sortie du Royaume-Uni de l'UE.

Sur le marché intérieur, les maigres intérêts acheteurs en féverole, côté fabricants d'aliments, se situent à un niveau équivalent à 250 €/t rendu Ille-et-Vilaine.

Dernière minute : les exportations en août se sont chiffrées à 19 530 t en pois (dont 8 695 t pour la Belgique) et à 4 570 t en féverole (dont 4 060 t vers la Norvège).

rendu Rouen et départ Eure-et-Loir

(€/t, hors majorations)	rendu Rouen * nov./févr. ** oct./déc.	départ Eure-et-Loir oct./déc.
Pois jaune	198 A *	
Pois standard		185 V
Féverole alim. animale	260 V **	
Blé meunier ***	170,5	158,5

*** 76/220/11%

« NOTE AUX OPÉRATEURS »

• Responsable de la rédaction, marchés, réglementation, bilans : Jean-Paul LACAMPAGNE
 • Productions, qualité : Maëlle SIMMEN • Directeur de la publication : Laurent ROSSO

CONTACT : j.lacampagne@terresunivia.fr • 01 40 69 49 22



L'INTERPROFESSION DES HUILES ET PROTÉINES VÉGÉTALES
 11 rue de Monceau – CS 60 003 – 75 378 Paris cedex 08 • www.terresunivia.fr