

Lettre mensuelle de conjoncture N° 229

Mai 2019

Evolution Mars 2019 / Mars 2018

Total Aliments	Bovins	Porcs	Volailles
↓ -6,8%	↓ -6,4%	↓ -5,9%	↓ -9,0%

Evolution Juil. 2018 - Mars 2019 / Juil. 2017 - Mars 2018

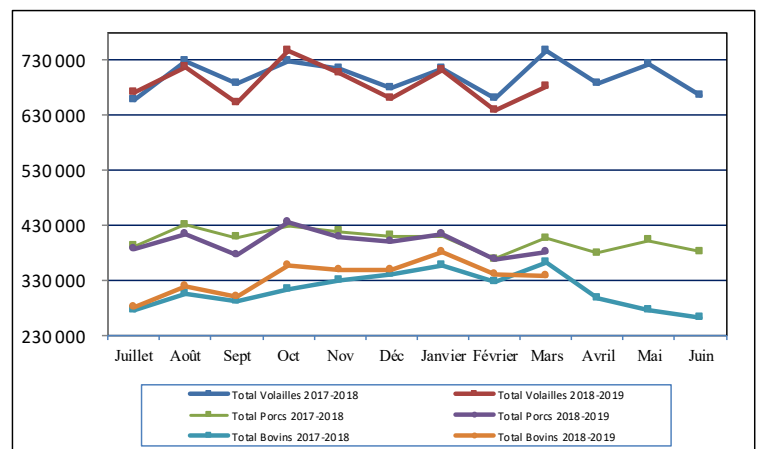
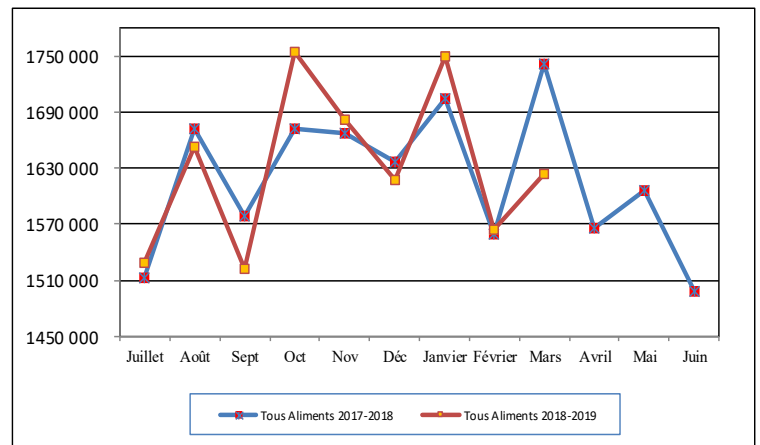
Total Aliments	Bovins	Porcs	Volailles
↓ -0,4%	↑ +3,3%	↓ -2,4%	↓ -2,1%

Analyse économique de la conjoncture

En mars 2019, la production nationale d'aliments composés régresse de 6,8% avec seulement 1,6 million de tonnes fabriquées, ce mois comptait un jour ouvré de moins qu'en mars 2018. Le recul des demandes en aliments bovins (-6,4%) s'accroît par rapport aux deux premiers mois de l'année 2019. Le secteur porcin accentue également sa baisse (-5,9%). La baisse des fabrications d'aliments volailles est globalement de 9,0%, avec des reculs de plus de 9,2% en poulet, de 8,3% en poules et de 11,1% en dindes. On observe également une baisse significative de l'activité sur le segment « palmipèdes » (-7,1%). La baisse en aliments lapins se chiffre à 14,3%.

Sur le 1^{er} trimestre 2019, les aliments bovins restent la seule catégorie en hausse (+1,3%) alors que la baisse en aliments volailles s'accroît (-4,3%) avec néanmoins une stabilité en aliments palmipèdes (-0,4%). En aliments pour porcs, la perte de volume se limite à 20 900 tonnes.

Sur les 9 premiers de la campagne 2018-2019, la baisse de la production totale d'aliments composés revient à 0,4%. Cette baisse étant limitée grâce à la hausse observée par les aliments bovins (+3,3%). Les aliments porcs restent globalement en baisse (-2,4%), une tendance partagée par toutes les catégories (porcelets : -2,6%, truies : -2,3% et porcs engrais : -2,4%). Dans le secteur de la volaille, la baisse globale est de 2,1%. La progression en palmipèdes (+4,9%) atténue les effets des baisses des autres productions en particulier en poulets (-3,7%) et dindes (4,0%). Les aliments mash restent en progression de 9,2% tandis que la baisse en aliments lapins est de 9,7%.



COOP DE FRANCE NUTRITION ANIMALE

43 rue Sedaine CS 91115 75538 Paris cedex 11

TÉL : 01 44 17 57 12

Contact : Valérie Bris : valerie.bris@coopdefrance.coop

SYNDICAT NATIONAL DE L'INDUSTRIE DE LA NUTRITION ANIMALE

41 bis Bd de la Tour-Maubourg 75007 Paris

TÉL : 01 44 18 63 50 – FAX : 01 44 18 63 53

Contact : Stéphane Radet : snia@nutritionanimale.org

Flash du mois

Production nationale prévisionnelle d'aliments composés

(Enquête réalisée auprès des sites de production de plus de 30 000t/an, représentant 95% de la production nationale)

ALIMENTS	MARS 2019		JANV. - MARS 2019		JUILLET 18 - MARS 19		AVRIL 18 - MARS 19	
	%	Tonnes	%	Tonnes	%	Tonnes	%	Tonnes
Mash	+2,7%	73 000	+9,6%	229 700	+9,2%	673 800	+6,0%	848 800
Vaches laitières	-7,1%	234 000	+1,3%	734 700	+4,1%	2 083 800	+3,7%	2 665 700
Autres bovins	-4,7%	104 100	+1,2%	324 800	+1,7%	931 500	+0,7%	1 188 300
Total Bovins	-6,4%	338 100	+1,3%	1 059 500	+3,3%	3 015 300	+2,8%	3 854 000
Ovins/Caprins	-3,8%	68 400	+1,5%	199 700	+3,2%	478 900	+2,6%	641 700
Porcelets	-7,4%	57 400	-2,7%	171 900	-2,6%	530 600	-2,9%	705 800
Truies	-7,6%	64 800	-3,8%	194 000	-2,3%	595 300	-2,2%	796 200
Porcs engrais	-5,1%	260 900	-1,1%	799 200	-2,4%	2 461 100	-2,4%	3 249 400
Total Porcs	-5,9%	383 100	-1,8%	1 165 100	-2,4%	3 587 000	-2,5%	4 751 400
Poulets	-9,2%	282 000	-5,5%	836 100	-3,7%	2 516 400	-2,7%	3 373 600
Pondeuses	-8,3%	186 900	-3,0%	563 800	-2,3%	1 675 300	-1,4%	2 247 000
Dindes	-11,1%	97 100	-7,1%	290 400	-4,0%	906 000	-3,8%	1 206 800
Pintades	-11,7%	11 200	-5,1%	35 400	-1,4%	119 600	+0,4%	152 700
Palmipèdes	-7,1%	99 600	-0,4%	295 900	+4,9%	940 300	+10,9%	1 246 800
Cailles	-4,8%	2 500	-3,5%	7 400	+0,6%	25 500	+5,4%	32 300
Total Volailles	-9,0%	679 300	-4,3%	2 029 000	-2,1%	6 183 100	-0,6%	8 259 200
Lapins	-14,3%	21 900	-9,3%	68 400	-9,7%	200 100	-9,1%	268 400
Divers	-0,2%	32 100	+6,0%	94 100	+0,3%	302 900	-1,2%	408 100
Total	-6,9%	1 595 900	-1,6%	4 845 500	-0,5%	14 441 100	-0,2%	19 031 600
Allaitement	-0,7%	26 900	+9,2%	90 100	+6,3%	248 800	+3,1%	328 200
Total France	-6,8%	1 622 800	-1,4%	4 935 600	-0,4%	14 689 900	-0,1%	19 359 800

Les entreprises de la nutrition et des productions animales recrutent :

Le Centre de Promotion Sociale Agricole (CPSA) de Combourg développe en partenariat avec l'AFTAA, Coop de France Nutrition Animale et le SNIA une formation en alternance de conseiller en élevage. La première session débutera en septembre 2019 pour une durée de 16 mois, dont 16 semaines en centre de formation et 42 semaines minimum en entreprise.

La phase de recrutement des apprenants et des entreprises d'accueil a démarré. Si vous êtes intéressé, contactez Christophe BATX au CPSA : christophe.batx@educagri.fr

POSTULEZ AU POSTE DE CONSEILLER EN ÉLEVAGE
VOUS ÊTES EN POSSESSION D'UN BTS AGRICOLE

PRODUCTIONS ANIMALES ou PRODUCTIONS VÉGÉTALES ou ACSE

Le CPSA de Combourg, en partenariat avec l'AFTAA, propose un certificat de spécialisation « Responsable technico-commercial ».

LES ENTREPRISES DE LA NUTRITION ET DES PRODUCTIONS ANIMALES RECRUTENT
En partenariat avec le CPSA de Combourg découvrez le contrat d'alternance sous statut de salarié. Les entreprises et le centre de formation développent vos compétences dans la fonction de Responsable Technico-commercial.

SOLLICITEZ UN ENTRETIEN
AVEC CHRISTOPHE BATX OU GILLES COATANA

PRÉPAREZ VOTRE CV ET LETTRE DE MOTIVATION | PRENEZ RDV AU 02 99 73 05 27 | 20 MIN D'ENTRETIEN | RENCONTREZ VOTRE FUTUR EMPLOYEUR

Postulez au 02 99 73 05 27

Source : Agreste - Enquête mensuelle Aliments composés pour animaux de ferme SSP/CDFNA/SNIA

Evolution prévisionnelle de la production par zones géographiques : Mars 2019

GRANDES REGIONS	Mash	Bovins	Ovins Caprins	Porcs	Poulets	Pondeuses	Dindes	Lapins	Tous Aliments
Bretagne	+10,0%	-8,7%	+3,1%	-6,2%	-12,4%	-9,5%	-13,7%	NS	-9,0%
Centre Ouest ⁽¹⁾	-4,0%	-10,1%	-2,6%	-7,1%	-9,7%	-6,6%	-7,5%	-8,8%	-7,7%
Grand Est ⁽²⁾	+6,6%	+0,4%	-10,2%	-8,8%	-5,2%	+2,5%	-26,0%	-3,3%	-2,1%
Grand Nord ⁽³⁾	+1,7%	-10,1%	-7,6%	-7,1%	+1,7%	-11,9%	-15,2%	+17,7%	-3,9%
Sud Est ⁽⁴⁾	+1,7%	-2,1%	-1,6%	-3,5%	-8,1%	-9,6%	-12,2%	-25,7%	-4,2%
Sud Ouest ⁽⁵⁾	+13,1%	-6,3%	-3,6%	+0,5%	-9,4%	-10,2%	-8,6%	-23,2%	-5,1%
Total	+2,7%	-6,4%	-3,8%	-5,9%	-9,2%	-8,3%	-11,1%	-14,3%	-6,8%

(1) Centre, Pays-de-Loire, Poitou-Charentes (2) Ile-de-France, Champagne-Ardenne, Alsace, Lorraine, Franche - Comté (3) Nord - Pas-de-Calais, Picardie, Haute et Basse-Normandie (4) Bourgogne, Rhône-Alpes, Auvergne, Limousin, Provence-Alpes-Côte d'Azur (5) Aquitaine, Languedoc-Roussillon, Midi-Pyrénées.