

## Lettre mensuelle de conjoncture N° 211

Octobre 2017

Evolution Août 2017 / Août 2016

Total Aliments	Bovins	Porcs	Volailles
↓ -0,4%	↕ =	↑ +1,9%	↓ -2,4%

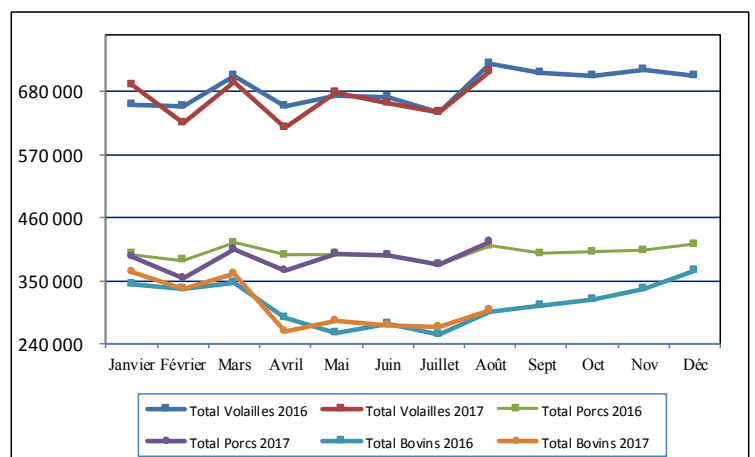
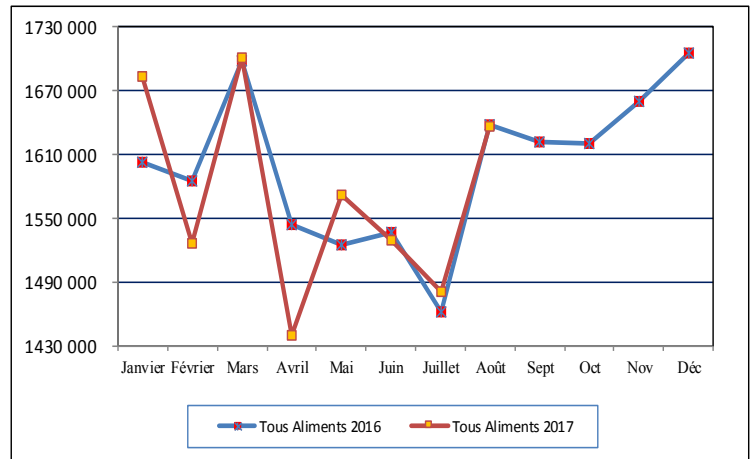
Evolution Janvier - Août 2017 / Janvier - Août 2016

Total Aliments	Bovins	Porcs	Volailles
↓ -0,2%	↑ +1,8%	↓ -2,1%	↓ -1,3%

### Analyse économique de la conjoncture

En août 2017, avec un nombre de jours ouvrés identique qu'août 2016 la production globale d'aliments composés, régresse légèrement de 0,4%. Cette baisse a été limitée par les aliments porcins dans leur ensemble (+1,9%) toutes les catégories progressant, les aliments porcs engrais et porcelets enregistrent des progressions respectives de 1,2% et 4,7%. En ruminants, si les vaches laitières restent en recul de 1,8%, on note une reprise de la demande en bovins viande (+3,9%), en caprins (+13,4%) et en mash (+8,8%) avec près de 71 000 tonnes fabriquées. Les aliments volailles subissent à nouveau un recul de 2,4%, les aliments dindes (-7,7%) et palmipèdes (-11,5%) restant les catégories les plus touchées. Les aliments lapins quant à eux, limitent leur baisse 2017 (-3,6%).

Sur les 8 premiers mois de l'année 2017, l'activité reste toujours en légère baisse de 0,2%, malgré la progression en aliments bovins (+1,8%). Les aliments porcins affichent globalement une baisse de 2,1% néanmoins limitée par les aliments porcelets (+1,0%), dans les autres catégories, la production d'aliments porcs engrais a diminué de 2,9% et celle des aliments truies de 1,6% enregistrant une perte cumulée de 72 000 tonnes. La production des aliments volailles est également en baisse de 1,3%, les progressions observées en poulets (+2,4%) et pondeuses (+0,5%) ne suffisent pas à compenser la chute de production des aliments dindes (-9,0%) et des aliments palmipèdes (-4,7%). En aliments mash, la production reste toujours en hausse de 11,8% avec 538 600 tonnes fabriquées.



## Production nationale prévisionnelle d'aliments composés

(Enquête réalisée auprès des sites de production de plus de 30 000t/an, représentant 95% de la production nationale)

## Flash du mois

ALIMENTS	AOUT 2017		JANV. - AOÛT 2017		SEPT. 2016 - AOÛT 2017	
	%	Tonnes	%	Tonnes	%	Tonnes
<b>Mash</b>	+8,8%	70 600	+11,8%	538 600	+10,4%	816 300
Vaches laitières	-1,8%	199 400	+0,2%	1 676 500	-1,8%	2 609 200
Autres bovins	+3,9%	95 900	+5,5%	760 500	+4,2%	1 153 900
<b>Total Bovins</b>	=	<b>295 300</b>	<b>+1,8%</b>	<b>2 437 000</b>	=	<b>3 763 100</b>
Ovins/Caprins	+5,5%	43 000	+6,9%	452 300	+7,6%	642 300
Porcelets	+4,7%	60 500	+1,0%	452 800	-0,3%	681 400
Truies	+1,2%	69 300	-1,6%	532 500	-2,7%	800 400
Porcs engrais	+1,4%	287 900	-2,9%	2 118 900	-4,0%	3 236 200
<b>Total Porcs</b>	<b>+1,9%</b>	<b>417 700</b>	<b>-2,1%</b>	<b>3 104 200</b>	<b>-3,3%</b>	<b>4 718 000</b>
Poulets	+1,8%	296 000	+2,4%	2 235 000	+1,1%	3 346 200
Pondeuses	-0,2%	190 400	+0,5%	1 488 500	-0,2%	2 230 400
Dindes	-7,7%	107 800	-9,0%	811 500	-5,9%	1 258 600
Pintades	+2,8%	12 900	-8,8%	90 300	-6,2%	155 600
Palmipèdes	-11,5%	102 800	-4,7%	681 400	-6,3%	1 148 400
Cailles	-15,8%	2 700	-25,4%	17 500	-20,3%	32 800
<b>Total Volailles</b>	<b>-2,4%</b>	<b>712 600</b>	<b>-1,3%</b>	<b>5 324 200</b>	<b>-1,7%</b>	<b>8 172 000</b>
Lapins	-3,6%	26 300	-5,8%	205 300	-6,0%	311 800
Divers	+4,0%	43 300	+0,5%	288 800	+0,3%	422 900
<b>Total</b>	<b>-0,1%</b>	<b>1 608 800</b>	<b>-0,1%</b>	<b>12 350 400</b>	<b>-1,0%</b>	<b>18 846 400</b>
Allaitement	-16,9%	23 700	-4,1%	216 600	-3,0%	328 800
<b>Total France</b>	<b>-0,4%</b>	<b>1 632 500</b>	<b>-0,2%</b>	<b>12 567 000</b>	<b>-1,1%</b>	<b>19 175 200</b>

### La certification OQUALIM-STNO reconnue par la démarche sans OGM allemande VLOG

L'association française OQUALIM et l'association allemande VLOG ont signé le 5 octobre 2017 un accord de reconnaissance au 1er janvier 2018 par VLOG de la certification OQUALIM-STNO pour la fourniture d'aliments aux élevages engagés dans la démarche VLOG (filère « sans OGM » développée en Allemagne).

Depuis 2012, la certification STNO (Socle Technique « Nourri sans OGM ») des usines d'aliments pour animaux d'élevage permet de répondre aux exigences spécifiques des filières « sans OGM ». Cette certification repose sur un audit complémentaire à la certification OQUALIM RCNA.

Coop de France Nutrition Animale et le SNIA se félicitent de cette reconnaissance qui vient renforcer l'action d'OQUALIM au service des professionnels de la nutrition animale et des filières d'élevages en France.

Source : Agreste - Enquête mensuelle Aliments composés pour animaux de ferme SSP/CFNA/SNIA

## Evolution prévisionnelle de la production par zones géographiques : AOÛT 2017

GRANDES REGIONS	Mash	Bovins	Ovins Caprins	Porcs	Poulets	Pondeuses	Dindes	Lapins	Tous Aliments
Bretagne	-13,1%	+0,9%	NS	+1,0%	-1,1%	-0,7%	-14,1%	-8,4%	-1,0%
Centre Ouest <sup>(1)</sup>	+7,9%	-1,2%	+6,7%	+5,4%	+4,3%	-0,5%	+1,1%	-5,5%	+0,3%
Grand Est <sup>(2)</sup>	+5,7%	+6,8%	+11,8%	-2,8%	+6,8%	-2,4%	-14,0%	-14,6%	+3,6%
Grand Nord <sup>(3)</sup>	+16,4%	+0,7%	-0,6%	+3,5%	+2,0%	+8,3%	-12,3%	+24,7%	+3,5%
Sud Est <sup>(4)</sup>	+10,1%	+2,0%	-2,4%	+4,8%	+5,4%	-2,6%	-20,6%	-5,9%	+3,4%
Sud Ouest <sup>(5)</sup>	+10,8%	-1,6%	+3,8%	+7,8%	-5,2%	-1,6%	+8,6%	-19,1%	-7,4%
<b>Total</b>	<b>+8,8%</b>	<b>=</b>	<b>+5,5%</b>	<b>+1,9%</b>	<b>+1,8%</b>	<b>-0,2%</b>	<b>-7,7%</b>	<b>-3,6%</b>	<b>-0,4%</b>

(1) Centre, Pays-de-Loire, Poitou-Charentes (2) Ile-de-France, Champagne-Ardenne, Alsace, Lorraine, Franche - Comté (3) Nord - Pas-de-Calais, Picardie, Haute et Basse -Normandie (4) Bourgogne, Rhône-Alpes, Auvergne, Limousin, Provence-Alpes-Côte d'Azur (5) Aquitaine, Languedoc-Roussillon, Midi-Pyrénées.