

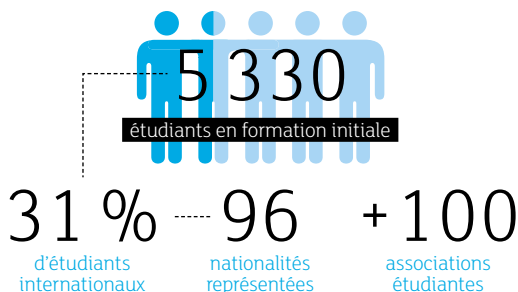
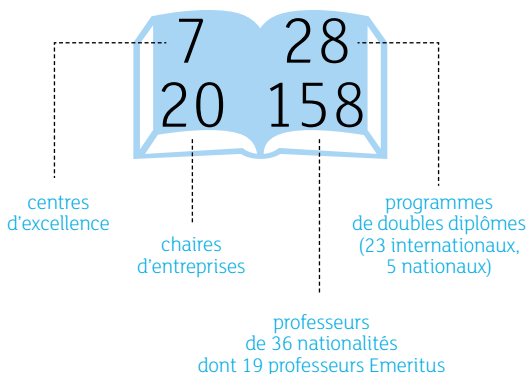
SÉNÈQUE XII
GOVERNANCE COOPÉRATIVE AGRICOLE



DIRIGEANTS ÉLUS



ESSEC Business School, L'Esprit Pionnier



Plus de 700 entreprises partenaires de la pédagogie et du recrutement

CRÉÉE EN 1907, ESSEC BUSINESS SCHOOL EST UNE INSTITUTION ACADÉMIQUE D'EXCELLENCE QUI S'EST, TOUT AU LONG DE SON HISTOIRE, ILLUSTRÉE PAR SON ESPRIT PIONNIER.

En formation initiale comme en formation continue, **l'ESSEC propose une large gamme de programmes** à tous ceux qui souhaitent vivre une expérience d'apprentissage hors du commun, fortifier leurs talents, exprimer leur leadership et devenir des managers de haut niveau.

Institution séculaire, forte d'un large réseau d'entreprises et d'institutions académiques en France et partout dans le monde, l'ESSEC fait le choix de fonder son développement sur trois principes : **l'innovation, l'implication et l'internationalisation** qui constituent les trois axes de la stratégie ESSEC 3i tournée vers 2020.

Institution irriguée par la recherche et engagée dans une ambitieuse politique d'alliances avec des institutions de premier rang, **l'ESSEC a le souci constant de confronter ses étudiants à des savoirs de pointe, au croisement des disciplines, et de les faire bénéficier des dernières technologies.**

Marquée par une profonde tradition humaniste, l'ESSEC a fait du lien entre vie économique et société un sujet majeur de recherche mais aussi un enjeu fondamental de la formation de managers responsables. Par là même, l'ESSEC affirme **la nécessité de mettre l'innovation, le savoir et la création de valeur au service de l'intérêt général.**

Avec des étudiants originaires de 96 pays, un corps professoral très largement international et une implantation en Asie-Pacifique depuis 2005, **l'ESSEC est une institution internationale et multiculturelle.** Cette internationalisation se renforce avec un nouveau campus à Singapour, une implantation à Rabat au Maroc, et bientôt à l'Île Maurice et des projets de développement en Afrique et en Amérique latine.

Les trois axes de l'ESSEC - l'innovation, l'implication et l'internationalisation - forment la philosophie pédagogique, commune à l'ensemble des programmes : **accompagner chaque étudiant tout au long d'un parcours de formation tourné vers la conquête de sa liberté.** Étudier à l'ESSEC, c'est dessiner son propre chemin vers l'avenir et intégrer une communauté solidaire de 47 000 diplômés à travers le monde !

Bienvenue à l'ESSEC!



International Rankings
Business Education 2016

#3 Master of Science in Management

#7 Master in Finance

#14 Executive Education Programs

Édito

« LE TRAVAIL EST L'ALIMENT DES ÂMES NOBLES. ÉTUDIE NON POUR SAVOIR PLUS, MAIS POUR SAVOIR MIEUX. »

Sénèque, philosophe stoïcien (4 av. J.-C. - 65 ap. J.-C.)

“ Avec COOP de France, l'ESSEC Business School a créé le programme Sénèque destiné à former les dirigeants élus des coopératives agricoles. Dans un environnement toujours plus complexe, il est non seulement nécessaire de maîtriser les problématiques et techniques propres au monde agricole mais également les concepts et les outils du management. Grâce à l'expertise du corps professoral permanent de l'ESSEC et de professionnels de haut niveau, l'ESSEC Executive Education propose aux dirigeants élus de développer leurs capacités managériales et leur vision stratégique. Rejoindre le programme Sénèque, c'est se préparer à anticiper les enjeux de l'avenir! ”



Jean-Michel BLANQUER
Directeur Général
ESSEC Business School

“ Pour que les coopératives continuent à créer de la valeur, développer leur puissance économique et diffuser la modernité de leur modèle, il est essentiel que les hommes et les femmes de notre mouvement se forment. « Il n'y a pas de vent favorable pour celui qui ne sait pas où il va » (Sénèque). S'appuyer sur une solide formation comme Sénèque, c'est se donner les moyens d'acquérir de nouvelles compétences et de conduire une stratégie tout en préservant une réelle gouvernance agricole dans ce monde en pleine mutation. Les précédentes promotions témoignent de la présence d'intervenants attractifs et de partage d'expériences concrètes, recommandant ce parcours de formation dynamique. ”



Michel PRUGUE
Ancien SÉNÈQUE
1^{re} promotion
Président de Coop de France

“ Peu présentes dans l'actualité il y a encore 10 ans, les coopératives agricoles, point de convergence entre l'agriculture et l'économie sociale, ont émergé comme éléments de réponses aux défis de la globalisation de l'économie. Toutefois, l'évolution extrêmement rapide des domaines technologiques et réglementaires place les dirigeants de ces structures face à d'immenses challenges. Forte de son expérience sectorielle grâce à son Institut de Management International Agro-alimentaire et son Institut de l'Innovation et de l'Entrepreneuriat Social, l'ESSEC Business School s'est engagée au côté de Coop de France pour apporter des réponses à ces problématiques croissantes. Présidents et administrateurs de coopératives agricoles, à l'heure où le besoin de formation est reconnu par tous, le programme Sénèque est fait pour vous! ”



Bernard DUCHAMP
Directeur académique
ESSEC



Objectifs du programme

ÉLIGIBLE AUX FONDS VIVEA, LE PROGRAMME SÉNÈQUE A POUR OBJECTIF DE DÉVELOPPER L'APPROCHE STRATÉGIQUE DE LA MISSION DU DIRIGEANT ÉLU.

Un programme de formation et de partage d'expériences pour :

1. Développer votre capacité managériale :

- Maîtriser les règles de la gouvernance d'une coopérative, d'un groupe coopératif et les méthodes de travail d'un administrateur
- Développer son leadership, sa capacité d'animation d'équipe et sa communication (capacité à convaincre, conduite du changement)
- Être capable de suivre l'exécution d'une stratégie (outils, suivi des risques, éveil de la pensée critique)
- Savoir attirer des talents pour renouveler les conseils d'administration

2. Développer votre vision stratégique :

- Connaître les évolutions du secteur : numérique, RSE, international
- Connaître les concepts pour bâtir une stratégie

Un réseau national d'élus, actif et connecté, pour :

- Faciliter les échanges d'expériences entre secteurs d'activités et régions.
- Mieux comprendre les problématiques propres à une filière ou un secteur géographique.
- Favoriser les concertations pertinentes entre coopératives agricoles.

Les points forts :

- Un enrichissement au contact de participants appartenant à des coopératives variées (tailles, métiers, etc.), dans des secteurs et régions différents.
- Des échanges avec des intervenants de haut niveau et des conférenciers témoins permettant de valider l'application des connaissances acquises.
- Une organisation du cursus permettant la prise de recul avec le quotidien et compatible avec les responsabilités des participants (8 x 3 jours de formation).
- Des effectifs contenus, permettant de vrais échanges en profondeur entre participants (historiquement, promotions de 12 à 16 participants).



« *Sénèque améliore nos compétences et nos connaissances pour assumer sereinement notre rôle d'administrateur* ».

Pascal NIZAN,
Président de la région
SODIAAL Union Est
Bretagne,
Sénèque promotion X



« *Sérieuse et reconnue, Sénèque est une formation bien adaptée à la fonction particulière d'administrateur de coopérative agricole. Notre mission est multiple, dans un monde en mutation constante. Sénèque, dans ses différents modules, nous aide à appréhender les enjeux complexes qui sont les nôtres. Jamais directif ou stéréotypant, chacun peut évoluer, progresser tout en restant lui-même et ainsi, apporter aux autres. Une chose est sûre : il y a un avant et un après Sénèque !* »

Séverine DARSONVILLE,
administratrice du groupe LIMAGRAIN,
Sénèque promotion X

Dynamique pédagogique

Huit modules thématiques adaptés à la fonction d'administrateur

Le programme est rythmé par **huit modules de trois jours répartis sur une durée de 11 mois** de janvier à novembre 2018. Les apports formels sont enrichis d'exemples et de cas travaillés en petits groupes avec restitutions. Un cycle de conférences en soirée et un voyage d'étude complètent le dispositif. Enfin, des temps d'échanges structurés sur les coopératives des participants, apparus spontanément, font désormais partie intégrante du programme.

Des témoignages

Une à deux conférences par module, en soirée, permettent d'apporter un témoignage concret en rapport avec le thème du module pour échanger avec des dirigeants de coopératives et des acteurs économiques de premiers plans.

Un voyage d'étude

Le voyage d'étude Sénèque est le meilleur moyen identifié pour visualiser le maillage économique d'un territoire vu du prisme coopératif et d'échanger avec des professionnels du secteur sur des thématiques apprises dans les modules précédents (gouvernance, stratégie, RSE...). Dans ce voyage d'étude, les participants analyseront plusieurs filières agricoles/agroalimentaires au travers de visites de sites industriels.

Un Plan de Progrès Personnel

Un document appelé Plan de Progrès Personnel est remis à chaque participant pour qu'il évalue les progrès accomplis tout au long de ce programme, et qu'il formalise les points marquants de chaque module. Un échange avec les directeurs académiques est réalisé lors du dernier module sur cette base.

Huit modules thématiques

- 1. Exercer son rôle d'administrateur :** assimiler les règles de gouvernance, connaître les droits/devoirs d'un administrateur et mettre en exergue les facteurs de succès d'une bonne gouvernance coopérative.
- 2. Développer son leadership :** permettre à l'administrateur de trouver son style de leadership, de développer sa capacité d'animation d'équipe et sa communication notamment la prise de parole en public.
- 3. Animer la vie coopérative :** session orientée sur la conduite du changement, la gestion des conflits, le fonctionnement d'un conseil et la mobilisation des adhérents.
- 4. Comprendre les enjeux et les perspectives sectorielles :** dans un monde en mutation, il est fondamental de disposer d'un panorama des enjeux clés du secteur, intégrant les dimensions sociétales, économiques, digitales...
- 5. Développer sa vision stratégique :** ce module, orienté stratégie et vision, donne les outils pour orienter et challenger un plan stratégique. Une visite au cœur des institutions européennes permet de mieux comprendre le fonctionnement des institutions bruxelloises.
- 6. Connaître les outils de mise en application de la stratégie de l'administrateur :** maîtriser les outils de suivi des risques d'un administrateur et les grands principes du financement d'une coopérative.
- 7. Faire un voyage d'étude au sein d'un territoire :** échanger en groupe sur la réalité des territoires, à travers des exemples concrets et des visites de sites industriels dans plusieurs filières.
- 8. Négocier gagnant et conclusion :** module axé sur les bases de la négociation (avec des cas). Cette session permet de faire le bilan des points clés appris dans ce programme pour progresser dans sa fonction d'administrateur.



« Sénèque a de multiples atouts pour les administrateurs, cette formation permet en premier lieu de nous professionnaliser dans nos fonctions, d'asseoir nos compétences par l'esprit de synthèse et d'analyse que nous apportent les cours de nos formateurs. Ensuite Sénèque nous bouscule, nous ouvre les yeux sur nous-même, nous oblige à nous remettre en question face aux

réalités de nos responsabilités. Et Sénèque est avec les rencontres la mise en place d'un réseau mais aussi la création d'un cercle achevant une parenthèse formatrice de 10 mois par des liens d'amitié réels et durables. »

**Denis MATHE, membre du bureau OCÉALIA,
Sénèque promotion X**



Dynamique pédagogique

LE PROGRAMME SÉNÈQUE S'ADRESSE AUX PRÉSIDENTS ET FUTURS PRÉSIDENTS DE COOPÉRATIVES AGRICOLES ET À LEURS ADMINISTRATEURS DÉSIREUX DE PROFESSIONNALISER LEUR APPROCHE DE LA GOUVERNANCE.

Sur l'ensemble des promotions, toutes les filières sont représentées (céréales, lait, viande, vin, élevage, polyvalente...).

La diversité des tailles d'entreprises est également respectée, conduisant à une richesse accrue des échanges et de l'apprentissage.

C'est aussi l'occasion de créer un réseau professionnel avec différents modèles sur un périmètre géographique diversifié.

Plateforme et animation de la communauté

Les participants pourront bénéficier d'une plateforme digitale reprenant les contenus clés de chaque module et toutes les informations pratiques et d'actualités. Cet outil centralise l'ensemble des méthodes et exposés présentés.

Pour fédérer la communauté des Sénèque, nous sommes actifs sur les réseaux sociaux et créons des espaces privilégiés d'interaction entre les participants. Les participants seront également conviés à des événements en lien avec les thématiques du programme.

Conditions d'admission

- Validation par l'organisation selon la disponibilité sur les dates

Modalités de sélection

- Dossier de candidature
- Entretien téléphonique



« Suivre le parcours Sénèque, c'est grandir, mûrir, prendre pleinement conscience de son rôle d'administrateur. J'ai "dégusté" chaque module avec la même curiosité

d'apprendre, de comprendre. Les intervenants, les conférenciers ont animé chaque journée avec expertise et adaptabilité. C'est aussi une aventure humaine où les échanges, les rencontres sont riches et enrichissants. Suivre Sénèque, c'est doter nos coopératives de professionnalisme. »

Cécile JOLY, vice-présidente RHONEA, Sénèque promotion X



Le corps professoral

OUTRE LES TÉMOINS CONFÉRENCIERS, LE PLUS SOUVENT DES DIRIGEANTS ÉLUS COMME LES PARTICIPANTS, LES INTERVENANTS SONT DES PROFESSEURS PERMANENTS D'ESSEC BUSINESS SCHOOL ET DES INTERVENANTS SÉLECTIONNÉS PAR L'ESSEC ET SERVICES COOP DE FRANCE POUR LEUR EXPERTISE MÉTIER.

Les professeurs permanents de l'ESSEC

Dotés d'une forte expérience internationale en pédagogie, recherche et conseil, ils animent les cycles de formation pour cadres et dirigeants de l'ESSEC Executive Education. Ils allient les concepts structurants et leur expérience de conseil en entreprise pour en garantir l'applicabilité.

■ Francis DECLERCK	Professeur, département Finance
■ Olivier FOURCADET	Professeur, département Management

Les intervenants professionnels

■ Laurence BAILLIF	Consultant en Risk Management, Advalea
■ Alessandro BISCACCIANTI	Consultant en management
■ François CAZALS	Consultant dirigeant, Distriforce
■ Chantal CHOMEL	Consultante spécialiste des coopératives
■ David COUTURIER	Associé, Mazars
■ Antoine de ROFFIGNAC	Consultant en gouvernance (membre de l'IFA)
■ Bruno DUBERGA	Partenaire, IPAD Conseil
■ Bernard DUCHAMP	Consultant et formateur en stratégie, PHOEBE
■ Alexander FREELAND	Consultant formateur en négociation, Alter Nego
■ Pierre-Yves GAGNERET	Consultant en leadership, Enaxion
■ Alain MARTEL	Consultant spécialisé en gouvernance
■ Claire MARTIN	Coop de France, Bruxelles
■ Yves PELLE	Consultant en économie
■ Bruno ROCHE	Consultant formateur et coach de dirigeants
■ François-Xavier ROY	Consultant en communication interpersonnelle



« Les administrateurs formés à Sénéque sont issus de coopératives de toutes tailles et de toutes natures. Cette diversité ouvre des horizons et fait

prendre conscience d'un champ du possible beaucoup plus large que ce qu'ils pouvaient présumer. Sénéque ouvre l'esprit et renforce la confiance en soi. Sénéque forme celles et ceux qui veulent optimiser leurs coopératives, tout en gardant une proximité et une efficacité avec les adhérents. Les modules sont équilibrés avec la maîtrise des outils économiques, stratégiques ou de gouvernance, mais aussi la maîtrise de soi : le leadership, la négociation, l'éthique et la communication, incontournables dans un monde de plus en plus médiatique et connecté. Sénéque reste une formation indispensable pour évoluer et faire évoluer sa coopérative ainsi que son conseil d'administration! »

Cyril ROUHAUT
Secrétaire du bureau SCA Les Vignerons de Landerrouat Duras Cazaugitat Langoiran, Sénéque promotion X

PARIS

ESSEC Business School

3 avenue Bernard-Hirsch
CS 50105 Cergy
95021 Cergy-Pontoise Cedex
France
Tél. +33 (0)1 34 43 30 00
www.essec.edu

ESSEC Executive Education

CNIT BP 230
92053 Paris-La Défense
France
Tél. +33 (0)1 46 92 49 00
www.executive-education.essec.edu

ESSEC Asia-Pacific

5 Nepal Park
Singapore 139408
Tél. +65 6884 9780
www.essec.edu/asia

ESSEC | CPE Registration number 200511927D
Period of registration: 30 June 2011 - 29 June 2017

SINGAPOUR

ESSEC Afrique-Atlantique

Plage des Nations - Sidi Bouknadel
Rabat-Salé
Maroc
Tél. +212 (0)5 30 10 40 19
www.essec.edu

ESSEC Africa-Indian Ocean

Royal Road, Pierrefonds
Île Maurice
Tél. +230 401 2400
www.essec.edu / www.icsia.mu

Le contenu présenté dans cette brochure est indicatif et peut être sujet à modifications, il n'est pas contractuel.

RABAT

ÎLE MAURICE

Contact:

Cécile ANDURU
Animatrice de l'Institut de la Coopération Agricole
& Conseillère Formation Services Coop de France
43, rue Sedaine - CS 91115 - 75538 PARIS CEDEX 11
01 44 17 58 49 - cecile.anduru@servicescoopdefrance.coop



affilié à la
 CCI PARIS ILE-DE-FRANCE

